

Die KWL[®] MultiZoneBox.
Zentrale Lüftung individueller denn je.



KWL

Für die, die immer alles auf einmal wollen: Unser ganzes Know-how in einer kompakten Box!

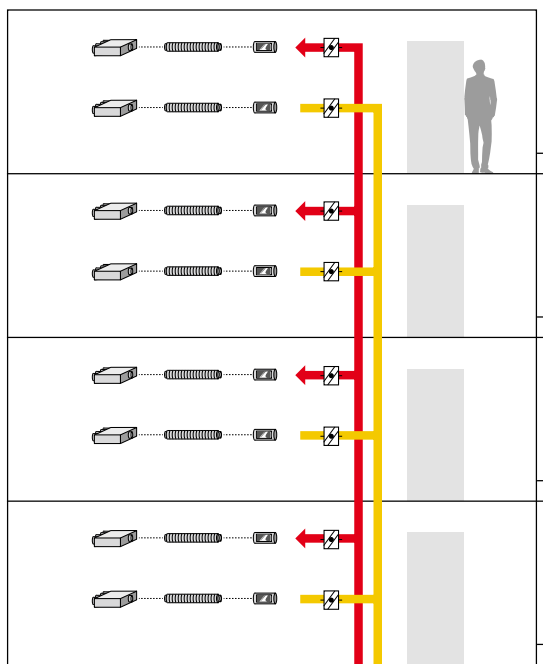
Die KWL® MultiZoneBox vereint erstmals die Funktionen einer Volumenstrom-Regelung, Schalldämmung und Luftverteilung in einer kompakten Einheit – und das für Zu- und Abluft! In Kombination mit einem gebäudezentralen KWL®-Gerät sorgt die

MultiZoneBox geräuschlos für eine bedarfsgerechte Be- und Entlüftung. Jede Box verfügt über eine autarke Regelung und ermöglicht dadurch eine den Wünschen der Nutzer angepasste Luftmenge. Gesteuert wird die MultiZoneBox über

ein dezentes ECO-Bedienteil, ein edles Touch-Bedienelement oder über zusätzliche Sensoren (VOC/Feuchte), welche nutzerunabhängig für beste Raumluftqualität sorgen.

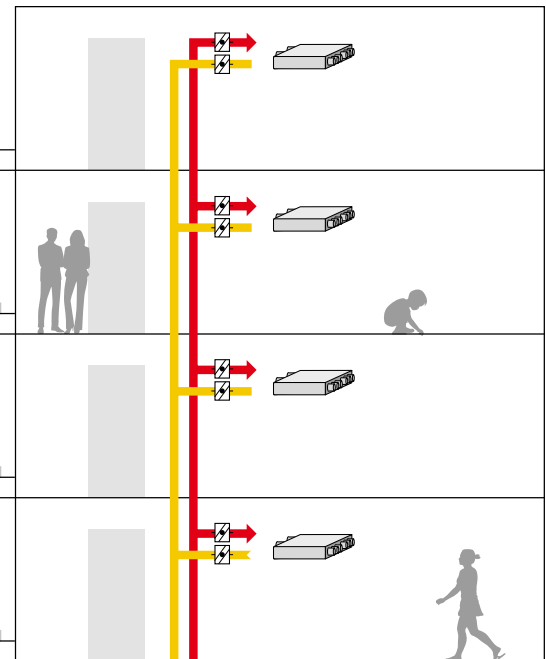
Klassische Installation:

- 2 St. Volumenstromregler
- 2 St. Schalldämpfer
- 2 St. Luftverteilerkästen



Kompakte Installation:

Eine KWL® MultiZoneBox – alle Funktionen!



☒ Brandschutzklappe
ZULUFT
ABLUFT

Geringster Planungsaufwand!

Eine Box anstatt vieler Einzelkomponenten für eine einfache und zeitsparende Planung!

Niedrigste Materialkosten!

Durch die KWL® MultiZoneBox können bis zu 20% Produkt- und Montagekosten gespart werden.

Weniger Platzbedarf denn je!

Bis zu 50% Platzersparnis gegenüber einer herkömmlichen Installation.

Minimaler Installationsaufwand!

Schnelle und sichere Montage dank der integrierten Befestigungswinkel.

Sechs Gründe, warum diese Box überzeugt. Und drei weitere für die geniale Steuerung.

- 1 Super leise.** Die großflächigen Schalldämmelemente sorgen für einen lautlosen Lüftungsbetrieb.
- 2 Bedarfsgerecht.** Die innovative Volumenstromregelung dosiert – zu- und abluftseitig – die Luft nach Ihren Vorgaben.
- 3 Wartungsfreundlich.** Motoren und Steuerplatine sind im Mittelteil der MultiZoneBox installiert.
- 4 Kompatibel.** Direkter Anschluss* des bewährten Helios Rohrsystems FlexPipe®*plus*.
- 5 Punktlandung.** Über die Messblende kann präzise der ideale Volumenstrom ermittelt werden.
- 6 Unabhängig.** Optionale Sensorik sorgt für beste Raumluftqualität.



* Kunststoffstutzen (Set mit 2 St.) KWL-MZB-KSS, Best.-Nr. 4253, zur Erweiterung der Anschlussmöglichkeiten an Rundrohr FRS-R 75 optional erhältlich.

Einfacher geht es nicht. Das clevere Steuerungskonzept.

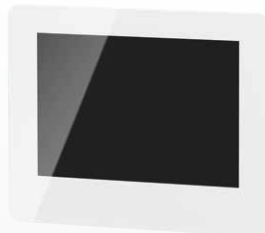
Bedienelement Eco



Auf einen Blick:

- 3-Lüftungsstufen im manuellen Betrieb einstellbar.
- Bedarfsorientierte Lüftung mittels optionalen Sensoren (VOC/Feuchte).
- Kombinierbar mit vielen Schalterprogrammen (80 x 80 mm).

Bedienelement Touch



Auf einen Blick:

- Hochwertiger 3,9"-Touchscreen mit schwarzem Glas-Bedienfeld.
- Bedarfsorientierte Lüftung mittels optionalen Sensoren (VOC/Feuchte).
- Ansteuerung von externen Klappen.
- Individuell einstellbares Wochenprogramm.
- Drei Lüftungsstufen wählbar.
- Inbetriebnahmemodus.

Software

MultiZoneBox SOFTWARE

Auf einen Blick:

- Intuitiv bedienbare Steuerungs- und Konfigurationssoftware.
- Inbetriebnahme in nur wenigen Minuten erledigt.
- Einbindung in die Gebäudeleittechnik möglich.
- Adressierung der einzelnen MultiZoneBoxen zur Verwaltung von größeren Objekten.

KWL® MultiZoneBox.

Zubehör und technische Daten.

Bedienelement Eco



KWL-MZB-BE Nr. 4213

Manueller 3-Stufen-Betrieb oder Automatikmodus. Für Unterputzmontage. Maße (BxHxT) 80x80x10 mm.

Bedienelement Touch



KWL-MZB-BET Nr. 4214

Touch-Display aus Glas zur Steuerung und Konfiguration der MZB. Maße (BxHxT) 110x93x19 mm.

Anschlussplatte



KWL-MZB-AP Nr. 4217

Zur Montage in die Betondecke. Maße (BxHxT) 776x50x255 mm.

Verbindungsset



KWL-MZB-VSAP Nr. 4219

Für die Deckenmontage mit Anschlussplatte. Set best. aus 12 Einzelstützen und Befestigungswinkel.

Technische Daten

KWL-MZB 6+1-75/125

Best.-Nr. 4052

KWL-MZB 125/125

Best.-Nr. 4053

KWL-MZB 6+1-75/125 R90

Best.-Nr. 4050

KWL-MZB 6+1-75/125 L90

Best.-Nr. 4051

| | |
|-------------------|------------------|
| Einsatzbereich | 40 – 220 m³/h |
| Spannung/Frequenz | 1~ 230 V / 50 Hz |
| Leistungsaufnahme | 6 Watt |
| Schutzart | IP 40 |
| Gewicht | 25 kg |

Sensoren



KWL-MZB-VOC-F Nr. 4216

VOC-Feuchte-Sensor.

KWL-MZB-F Nr. 4250

Feuchte-Sensor.

Rohrhalterungen

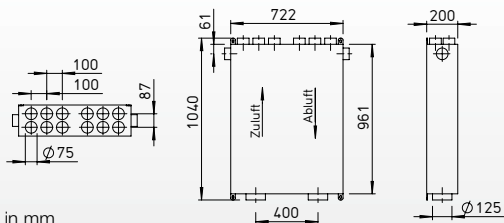


KWL-MZB-RH13 Nr. 4249

KWL-MZB-RH7 Nr. 4236

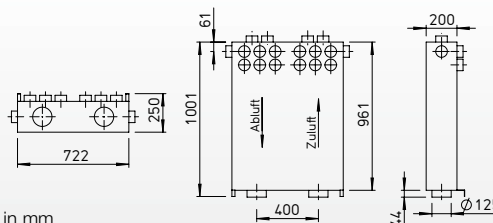
Rohrhalterungen für ein- bzw. beidseitigen Anschluss von FlexPipe®plus.

Maße KWL-MZB 6+1-75/125*



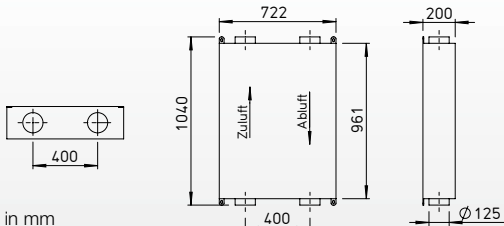
Maße in mm

Maße KWL-MZB 6+1-75/125 R90



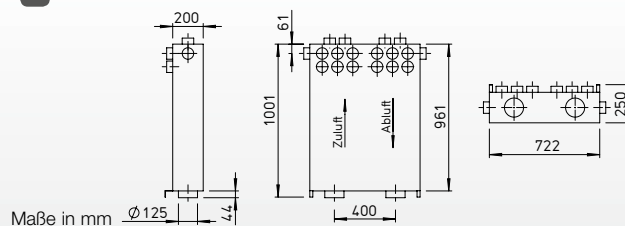
Maße in mm

Maße KWL-MZB 125/125*



Maße in mm

Maße KWL-MZB 6+1-75/125 L90



Maße in mm

* Zu- und Abluftrichtung beliebig wählbar.

Alle Details zu den einzelnen Typen: www.HeliosSelect.de

Helios Ventilatoren GmbH + Co KG

Lupfenstraße 8 · 78056 Villingen-Schwenningen · Germany
Tel. +49 (0) 77 20 / 606 - 0 · Fax +49 (0) 77 20 / 606 - 166 · Fax +49 (0) 77 20 / 606 - 257 (Export)
info@heliosventilatoren.de · www.heliosventilatoren.de

KWL® ist ein eingetragenes Warenzeichen der Helios Ventilatoren GmbH + Co KG. Copyright ©: Helios Ventilatoren GmbH + Co KG, VS-Schwenningen. Zertifiziert nach ISO 9001/2015. Technische Änderungen vorbehalten. Abbildungen und Angaben unverbindlich. Druckschrift-Nr. 28 816.001 / 06.17

