

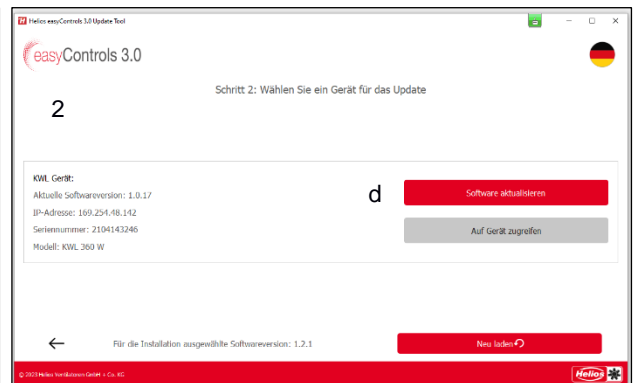
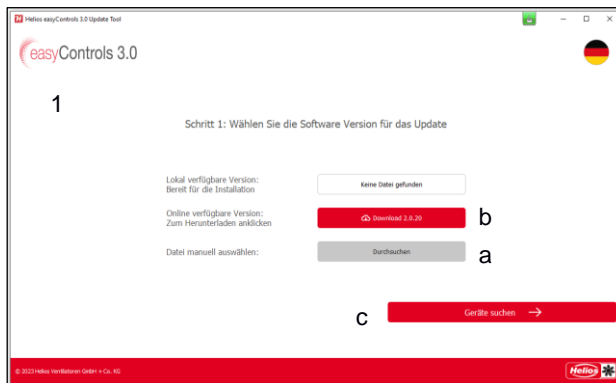
HINWEIS Nach dem Update Cache leeren. Gilt für PC, Android, IOS (sonst werden unter Umständen veraltete Bilder, beim Zugriff über den Webserver, angezeigt).

Update über internen Webserver:

1. Laden Sie die neueste Firmware inklusive dem easyControls 3.0 Update tool (ZIP-Ordner) herunter.
2. Installieren Sie die exe-Datei aus dem ZIP-Ordner und bestätigen Sie die Netzwerkerkennung.

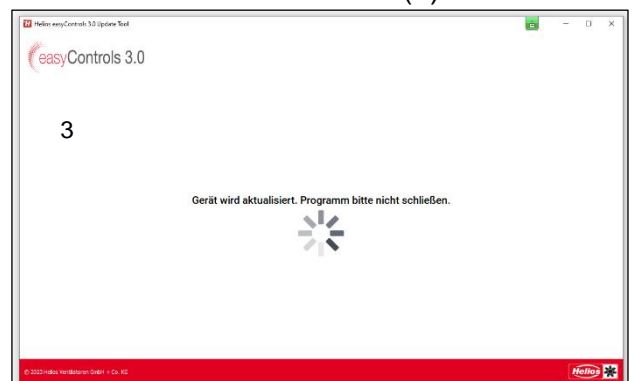
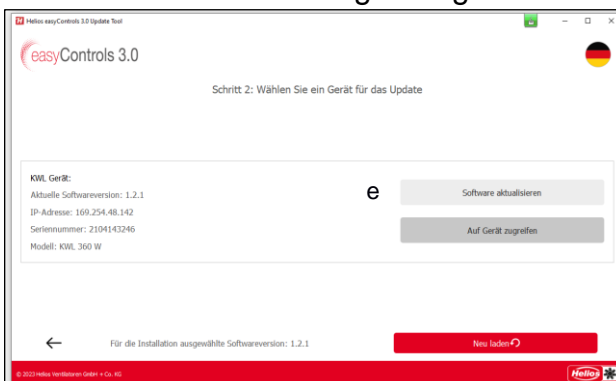
HINWEIS Die Netzwerkerkennung muss eingeschaltet sein.

3. Verbinden Sie Ihr Lüftungsgerät mittels LAN-Kabel direkt mit dem Computer oder über einen Router.
4. Nach der Erstinstallation erscheint die folgende Maske (1):



HINWEIS ZIP-Datei entpacken. Sonst findet das Update tool die BIN-Datei nicht.

5. Wählen Sie den Button Durchsuchen (a) aus und öffnen Sie die BIN-Datei (HSWUPD.BIN) aus dem heruntergeladenen ZIP-Ordner. Oder laden Sie die online verfügbare Version aus der Cloud herunter (b).
6. Gehen Sie auf Gerät suchen (c) und alle im Netzwerk verfügbaren KWL Geräte werden angezeigt.
7. Ist der Button Software aktualisieren rot hinterlegt (d), ist eine Softwareaktualisierung verfügbar. Wählen Sie Software aktualisieren (d) aus.



Ist der Button Software aktualisieren grau hinterlegt, ist die Software schon auf dem aktuellen Stand (e).

8. Während der Softwareaktualisierung erscheint die Maske (3). Gerät wird aktualisiert. Programm bitte nicht schließen.

Das Gerät ist durch das Update tool direkt upgedatet, anschließend wird das Bedienelement KWL-BE Touch innerhalb von 60 Minuten automatisch upgedatet.

Update über KWL-BE Touch:

1. Laden Sie unter **www.heliosventilatoren.de** im Bereich Service unter Software die neueste easyControls 3.0 Firmware herunter.
2. Speichern Sie diese BIN-Datei auf einer leeren Micro SD Karte (max. 32 GB Format FAT 32) und schalten Sie ihr KWL- Gerät aus.
3. Schieben Sie die Micro SD Karte in den Kartenschacht des angeschlossenen KWL-BE Touch. Schalten Sie anschließend ihr KWL-Gerät wieder ein.
4. Das Update startet nun automatisch im Hintergrund.

Das Bedienteil updatet sich direkt bei Neustart, anschließend wird das Geräteupdate gestartet. Der Update-Prozess des Lüftungsgerätes dauert mit dem KWL-BE Touch bis zu 60 Minuten.

Update über Internet:

HINWEIS Ein Update von Version 1.0.17 und kleiner, zu einer höheren Version, muss über KWL-BE Touch oder easyControls 3.0 Update tool erfolgen (siehe vorherige Punkte: „Update über KWL-BE Touch“, Update über internen Webserver“). Ein Update über Internet ist erst ab Version 1.0.19 verfügbar.

1. Verbinden Sie Ihr Lüftungsgerät mittels LAN-Kabel mit Ihrem Router.
2. Greifen Sie, wie in der Lüftungsgeräte MBV beschrieben, auf den lokalen Webserver zu.
3. Wählen Sie den Menüpunkt Einstellungen aus.
4. Geben Sie den Freigabecode ein und entsperren Sie das Einstellungsmenü.
5. Gehen Sie unter dem Untermenü Cloud-Dienst auf verbinden.

Das Lüftungsgerät lädt nun direkt im Hintergrund die neueste Softwareversion herunter und installiert diese.

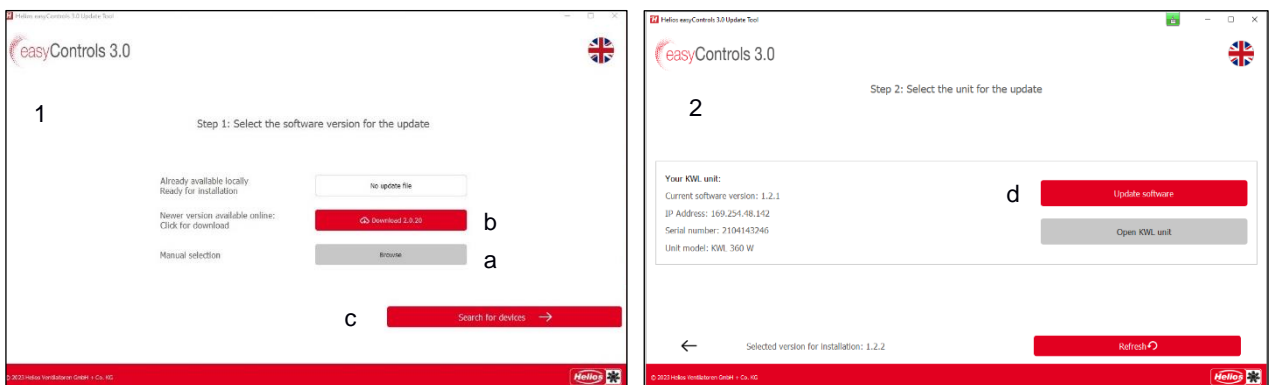
NOTE Clear cache after the update. Applies for PC, Android, IOS (otherwise outdated images may be displayed when accessed via the web server).

Update via internal web server:

1. from www.heliosventilatoren.de in the Service area under Software.
2. Install the exe file from the ZIP folder and confirm network discovery.

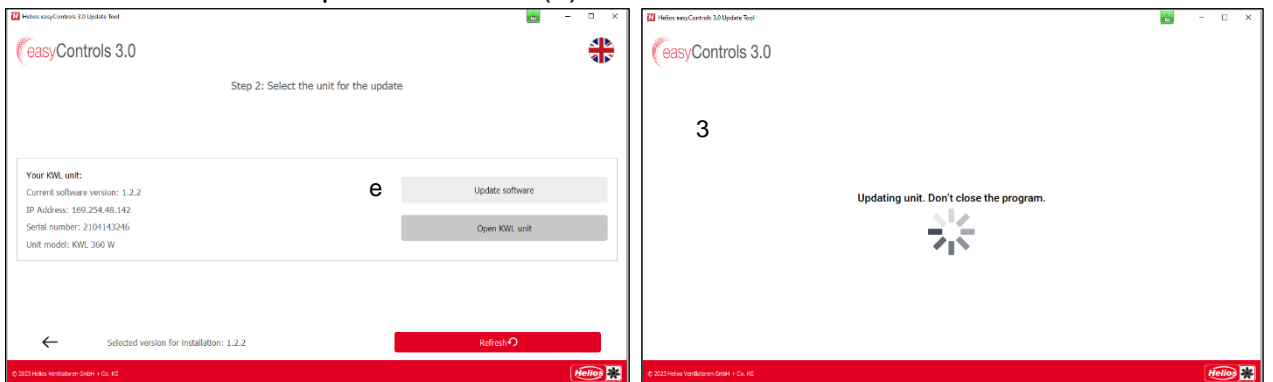
NOTE Network discovery must be enabled.

3. Connect your ventilation unit directly to your computer using a LAN cable or via a router.
4. The following screen (1) will appear after the initial installation:



NOTE Extract the ZIP file. Otherwise the update tool will not find the BIN file.

5. Select the Browse button (a) and open the BIN file (HSWUPD.BIN) from the the downloaded ZIP folder. Or download the version available online from the Cloud (b).
6. Click on Search for devices (c) and all KWL devices available on the network will be displayed.
7. If the Update software button has a red background (d), a software update is available. Select Update software (d).



If the Update software button has a grey background, the software is already up to date (e).

8. The screen (3) will appear during a software update. Updating unit. Don't close the program.

The unit is directly updated by the update tool and the KWL-BE Touch control element will automatically update within 60 minutes.

Update via KWL-BE Touch:

1. Download the latest easyControls 3.0 firmware at www.heliosventilatoren.de in the Service area under Software.
2. Save this BIN file to an empty Micro SD card (max. 32 GB Format FAT 32) and turn off the ventilation unit.
3. Insert the Micro SD card in the card slot on the connected KWL-BE Touch and turn on the ventilation unit again.
4. The update will start automatically in the background.

The KWL-BE Touch updates itself directly when it is restarted, afterwards the unit update is started. The update process of the ventilation unit takes up to 60 minutes with the KWL-BE Touch.

Update via the internet:

NOTE An update from version 1.0.17 and older to a newer version must take place via KWL-BE Touch or the easyControls 3.0 Update tool (see previous points: "Update via KWL-BE Touch", "Update via internal web server"). An update via the internet is only available from version 1.0.19.

1. Connect your ventilation unit to your router using a LAN cable.
2. Access the local web server, as described in the ventilation unit installation and operating instructions.
3. Select the menu item Settings.
4. Enter the unlock code and unlock the settings menu.
5. Go to Connect on the Cloud service submenu.

The Ventilation unit will now directly download and install the latest software version in the background.

REMARQUE Vider le cache après la mise à jour. Valable pour PC, Android et IOS (sinon, l'accès via le serveur pourrait éventuellement afficher d'anciennes images).

Mise à jour via le serveur web interne :

1. Téléchargez la dernière version du micrologiciel easyControls 3.0 (dossier ZIP) sur le site www.heliosventilatoren.de, dans l'onglet service, rubrique Logiciels.
2. Installez le fichier exe à partir du dossier ZIP et confirmez la détection du réseau.

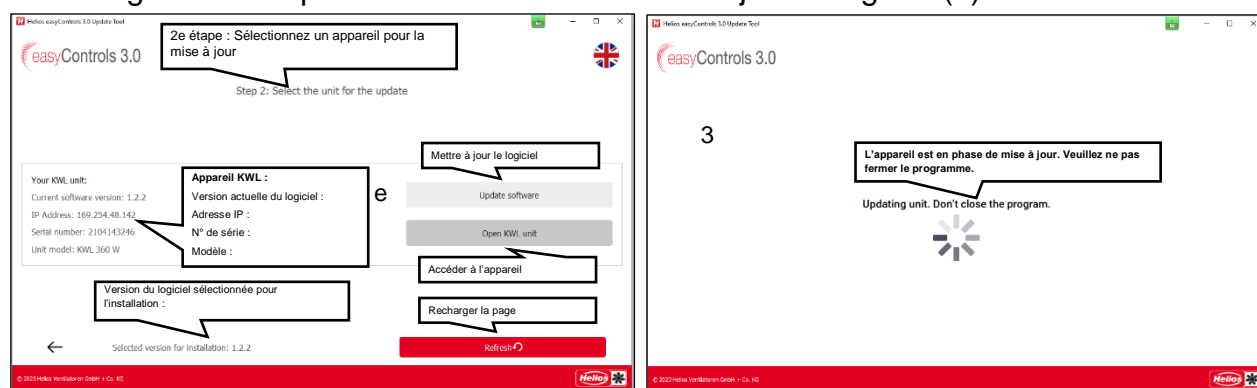
REMARQUE La détection du réseau doit être activée.

3. Connectez votre appareil de ventilation directement à l'ordinateur au moyen d'un câble LAN ou via un routeur.
4. Après l'installation initiale, l'écran suivant s'affiche (1) :



REMARQUE Décompresser le fichier ZIP, sinon l'outil de mise à jour ne trouvera pas le fichier BIN.

5. Sélectionnez le bouton Parcourir (a) et ouvrez le fichier BIN (HSWUPD.BIN) à partir du dossier ZIP téléchargé. Ou téléchargez la version disponible en ligne depuis le cloud (b).
6. Cliquez sur Rechercher un appareil (c) pour afficher tous les appareils KWL disponibles sur le réseau.
7. Si le bouton Mettre à jour le logiciel est affiché sur fond rouge (d), une mise à jour du logiciel est disponible. Sélectionnez Mettre à jour le logiciel (d).



Si le bouton Mettre à jour le logiciel est affiché sur fond gris, cela signifie que le logiciel est déjà à jour (e).

8. Pendant la mise à jour du logiciel, l'écran (3) s'affiche. L'appareil est en phase de mise à jour. Veuillez ne pas fermer le programme.

L'appareil est directement mis à jour par l'outil de mise à jour ; ensuite, l'élément de commande KWL-BE Touch est automatiquement mise à jour dans les 60 minutes.

Mise à jour via la KWL-BE Touch:

1. Télécharger la dernière version du micrologiciel easyControls 3.0 sur le site **www.heliosventilatoren.de** dans l'onglet service, rubrique Logiciels.
2. Enregistrer ce fichier BIN sur une carte Micro SD (max. 32 GO en FAT 32) vierge et désactivez l'appareil KWL.
3. Insérer la carte Micro SD dans la fente de la KWL-BE Touch raccordée. Ensuite, activez l'appareil KWL à nouveau.
4. La mise à jour démarre maintenant automatiquement en arrière-plan.

Le KWL-BE Touch se met à jour directement au redémarrage, ensuite la mise à jour de l'appareil est lancée. Le processus de mise à jour de la centrale avec KWL-BE Touch dure jusqu'à 60 minutes.

Mise à jour via Internet:

REMARQUE Une mise à jour de la version 1.0.17 et inférieure vers une version supérieure doit être effectuée via KWL-BE Touch ou via l'outil de mise à jour easyControls 3.0 (voir points précédents : « Mise à jour via KWL-BE Touch », « Mise à jour via serveur web interne »). Une mise à jour via Internet n'est disponible qu'à partir de la version 1.0.19.

1. Raccorder la centrale au routeur à l'aide d'un câble LAN.
2. Accéder au serveur web local comme décrit dans la notice de la centrale.
3. Sélectionner le menu Réglages.
4. Saisir le code de déverrouillage et déverrouiller le menu des réglages.
5. Accéder à Se connecter dans le sous-menu Service cloud.

La centrale télécharge et installe la dernière version du logiciel directement en arrière-plan.